

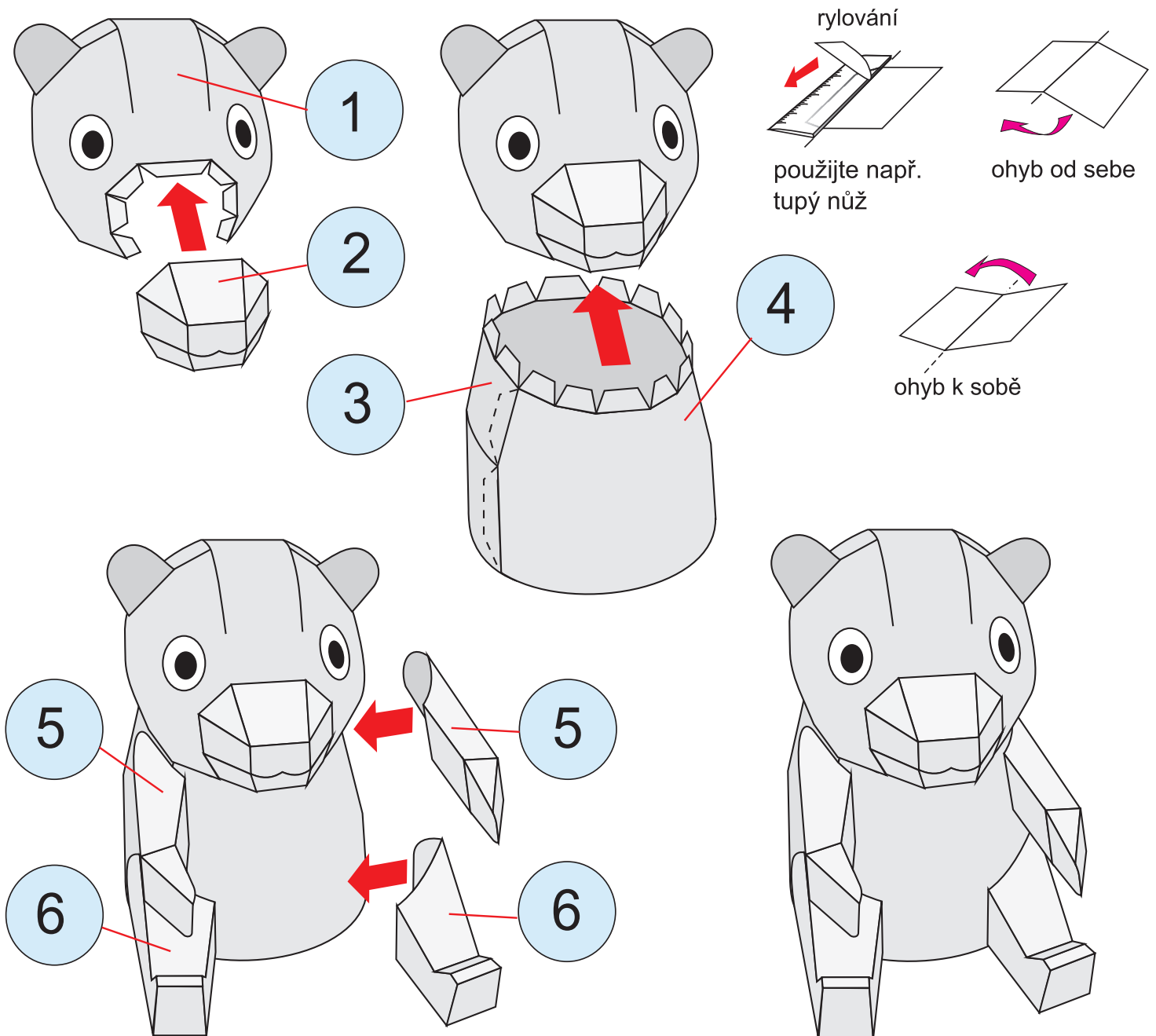
# Sestav si svého medvěda!

72 hodin



Maskotem letošního ročníku akce 72 hodin se stal medvídek, kterého pro nás namalovala Klára Sedlo a navrhl Pavel Bestr. Pokud by se vám nepodařilo vystřihovánku správně složit, nebo byste měli zájem si ji ještě vytisknout pro kamarády, můžete si na stránkách [72 hodin.cz](http://72hodin.cz) stáhnout šablony a sami si je vytisknout. K dispozici jsou i nevybarvené a tak si můžete svého medvídka navrhnout sami.

# PAPÍROVÁ VYSTŘIHOVÁNKA MEDVÍDEK



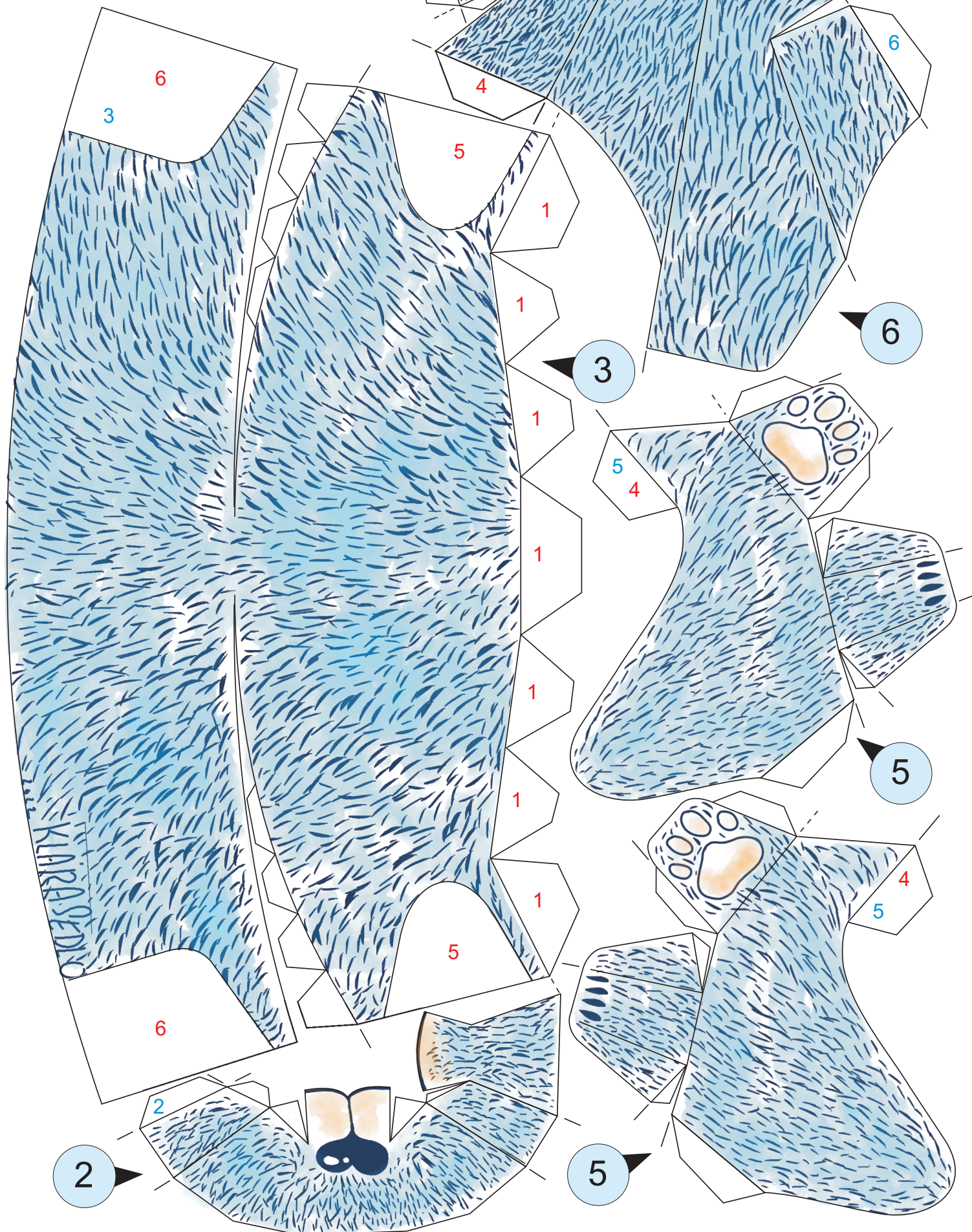
## ZÁKLADNÍ INSTRUKCE PRO STAVBU PAPÍROVÝCH MODELŮ

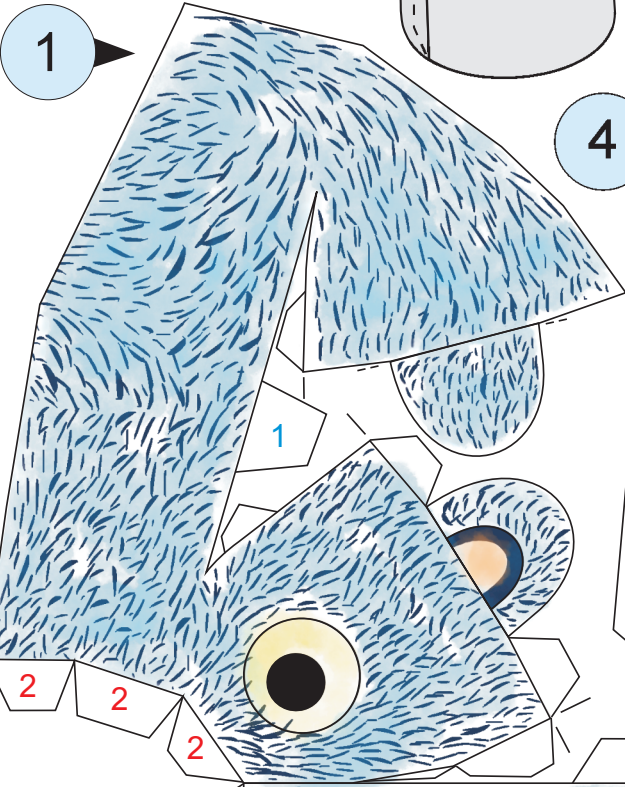
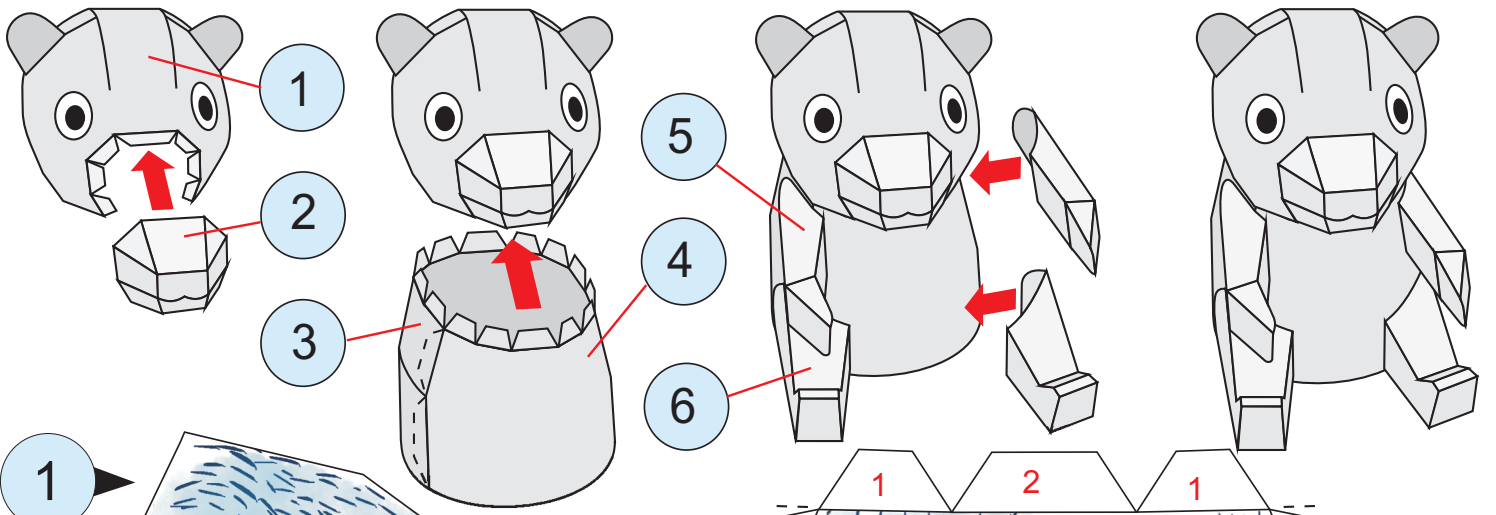
Stavbu modelu zahájíme přípravou všech dílů. Před jejich vystřiháním je nutno tzv. "narylovat" všechny ohybové hrany, např. vypsanou propiskou nebo tupým nožem. Ohyby jsou naznačeny krátkými ryskami vně dílů. Plná čárka znamená ohyb od sebe, čerchovaná ohyb k sobě, jako při zavírání knihy. Lepidlo nanášejte v tenké rovnoměrné vrstvě a díl chvíli podržte v prstech. Lepte postupně, nesnažte se vše lepit naráz. Finální model můžete přelakovat bezbarvým lakem ve spreji. Vhodný je matný lak, zajistíte tím stálost barev před vyblednutím.

## NÁVOD NA SESTAVENÍ MODELU

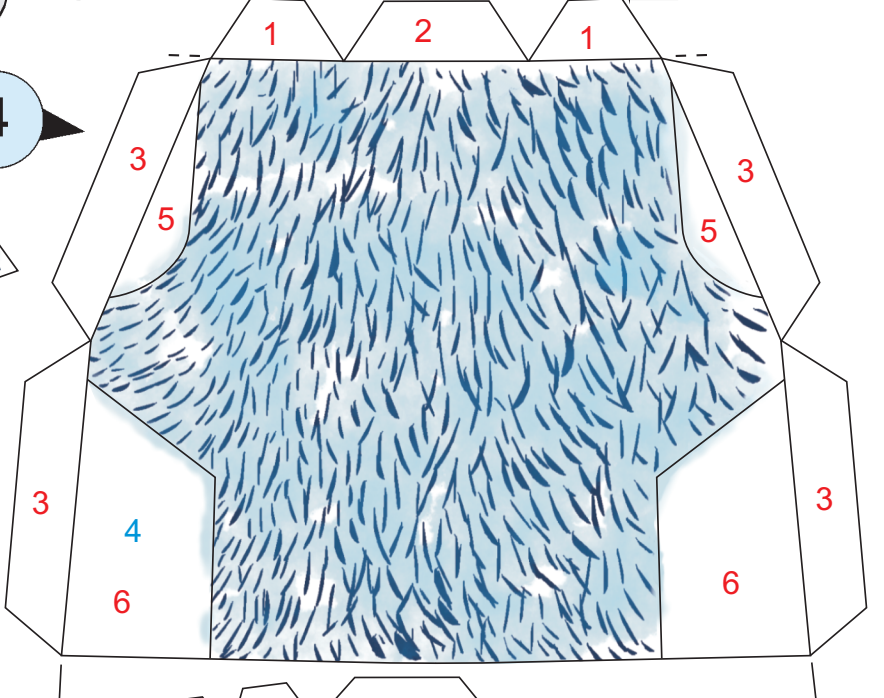
Vystřihněte díl 1 - hlavu medvídky a slepte do kulovitěho tvaru podle obrázku. Postupujte opatrně po krocích, nesnažte se slepit vše naráz. Do hlavy vlepte nos 2. Sestavte tělo medvídky pomocí dílů 3 a 4. Tělo opatrně slepte dohromady s hlavou medvídky. Můžete záložky zalepovat postupně z vnitřní strany modelu. Opatrně vytvarujte a sestavte ruce a nohy medvídky 5 a 6. Ruce a nohy postupně vlepte na vyznačená místa. Vždy postupujte podle pomocných obrázků. Tím je model medvídky dokončen.

Vystřihněte díl 1 - hlavu medvídky a slepte do kulovitého tvaru podle obrázku. Postupujte opatrně po krocích, nesnažte se slepit vše naráz. Do hlavy vlepte nos 2. Sestavte tělo medvídky pomocí dílů 3 a 4. Tělo opatrně slepte dohromady s hlavou medvídky. Můžete záložky zalepovat postupně z vnitřní strany modelu. Opatrně vytvarujte a sestavte ruce a nohy medvídky 5 a 6. Ruce a nohy postupně vlepte na vyznačená místa. Vždy postupujte podle pomocných obrázků. Tím je model medvídky dokončen.





4



6

